



IMMOBILIER
CONSEIL

Maison contemporaine de plain pied

249 500 €

145 m²

4 pièces

Bourges



Vendu

Référence BOURGES, belle maison contemporaine. Entièrement de plain-pied, elle se compose d'un vaste séjour lumineux traversant, éclairé par de grandes baies vitrées coulissantes, ouvrant sur la terrasse et le jardin ; d'une cuisine ouverte équipée et aménagée, trois chambres (dont une vaste suite parentale avec salle de bains balnéo et dressing), salle d'eau, arrière cuisine et garage attenant. Située au calme au fond d'une voie privée, sans vis-à-vis, terrain entièrement clos, portail motorisé. Cette maison "prête à habiter" est équipée de fenêtres aluminium avec volets roulants électriques, chauffage par le sol avec pompe à chaleur, confortable et économique. Une visite s'impose sans tarder !

Honoraires inclus de 4.83% TTC à la charge de l'acquéreur.
Prix hors honoraires 238 000 €. Nos honoraires :
<http://www.2bimmobilierconseil.fr/honoraires>

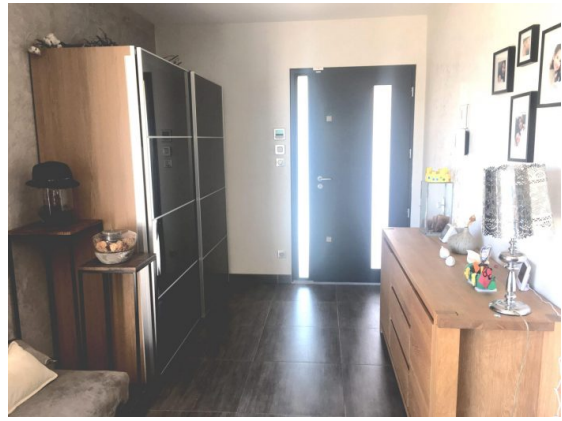
Les points forts :

- Plain-pied calme (impasse privée)

Surface	145.00 m ²
Séjour	50 m ²
Superficie du terrain	09 a 82 ca
Pièces	4
Chambres	3
Niveaux	1
Salle de bains	1
Salle d'eau	1
WC	2 Indépendant
Epoque, année	2010
État général	En bon état
Vue	Jardin, terrasse
Exposition	Est-Ouest
	Au sol
Chauffage	Pompe à chaleur Réversible Individuel
Ouvertures	Aluminium, Double vitrage
Assainissement	Tout à l'égout, Conforme
Cuisine	Aménagée et équipée, Américaine
Stationnement int.	1 Garage
Stationnement ext.	4
Autres	Volets électriques
Taxe foncière	1 400 €/an

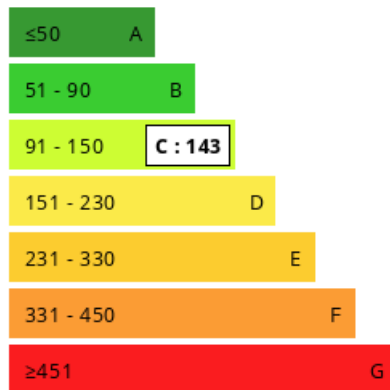


2B IMMOBILIER CONSEIL
26 rue des Arènes
18000 Bourges
www.2bimmobilierconseil.fr
cbrossin@2bimmobilierconseil.fr
r
02 48 68 92 34



Consommations énergétiques

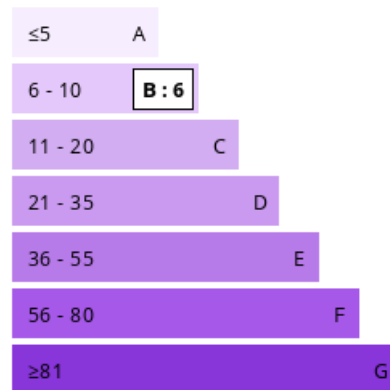
Logement économe



Logement énergivore (kWh/m².an)

Émission de gaz à effet de serre

Faible émission de GES



Forte émission de GES (kg CO₂/m².an)