



IMMOBILIER
CONSEIL

Nous contacter

69 m²

4 pièces

Vornay

ce bien était loué 550€ par mois entre 2015 et 2020



Vendu

Surface	69.00 m ²
Séjour	14 m ²
Superficie du terrain	11 a 70 ca
Pièces	4 2 ch + bureau
Chambres	2
Niveaux	2
Salle de bains	1 rdc
WC	1 Indépendant
Epoque, année	1870
État général	A rafraîchir
Vue	Campagne
Exposition	Est-Ouest
Chauffage	Electrique
Ouvertures	Bois/PVC
Assainissement	Individuel, Non conforme
Cuisine	Partiellement équipée, Indépendante
Taxe foncière	277 €/an

Référence VORNAY, située dans un petit village à proximité de la base d'Avord, cette maison d'environ 70 m², partiellement rénovée, est composée au rez de chaussée d'un séjour, d'une cuisine indépendante, buanderie, chambre et petit bureau, salle de bains et wc séparés et à l'étage sous comble, une deuxième chambre de 18.50 m² au sol.

De construction traditionnelle en pierres et poutres apparentes, cette maison a conservé tout le charme de l'ancien, et demande quelques travaux de finition.

Implantée sur une parcelle de 1170 m² et en retrait de la rue (peu passante), cette maison était louée 550€ par mois. A voir sans tarder !

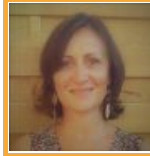
DPE vierge Nos honoraires :

<https://files.netty.immo/file/immo2b/honoraires>

Description des pièces	Niveau :
	- wc : 1.12 m ²
	- bureau : 5.70 m ²
	- salle de bains : 5.74 m ²
	- buanderie : 6.30 m ²
	- chambre : 6.80 m ²
	- cuisine : 9.10 m ²
	- séjour : 14.30 m ²
	Niveau RDC :
	- entrée : 7.50 m ²
	Niveau etage :
	- chambre (combles aménagés) : 18.50 m ²



2B IMMOBILIER CONSEIL
26 rue des Arènes
18000 Bourges
02 48 68 92 34

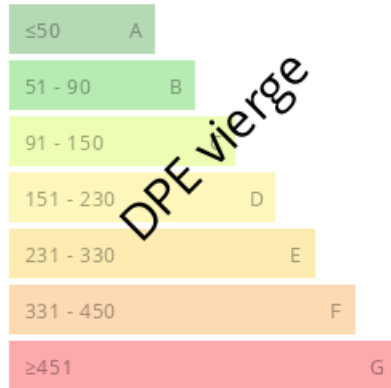


Catherine BROSSIN
cbrossin@2bimmobilierconseil
.fr

06 66 38 81 64

Consommations énergétiques

Logement économe



Logement énergivore (kWh/m².an)

Émission de gaz à effet de serre

Faible émission de GES



Forte émission de GES (kg CO2/m².an)

SARL 2B IMMOBILIER CONSEIL au capital de 1 000 € • 26 rue des Arènes 18000 Bourges • Téléphone 0248689234 • SIRET 83090825700017 • TVA FR62830908257 • Carte pro 1801 2017 000 020 890 délivrée par CCI DU CHER Esplanade de l'aéroport, Av. d'Issoudun 18000 Bourges • La société ne doit recevoir ni détenir d'autres fonds, effets ou valeurs que ceux représentatifs de sa rémunération ou de sa commission • RCP 7733331504 auprès de AXA 10 Rue Benjamin Constant 18200 Saint-Amand-Montrond
Document non contractuel